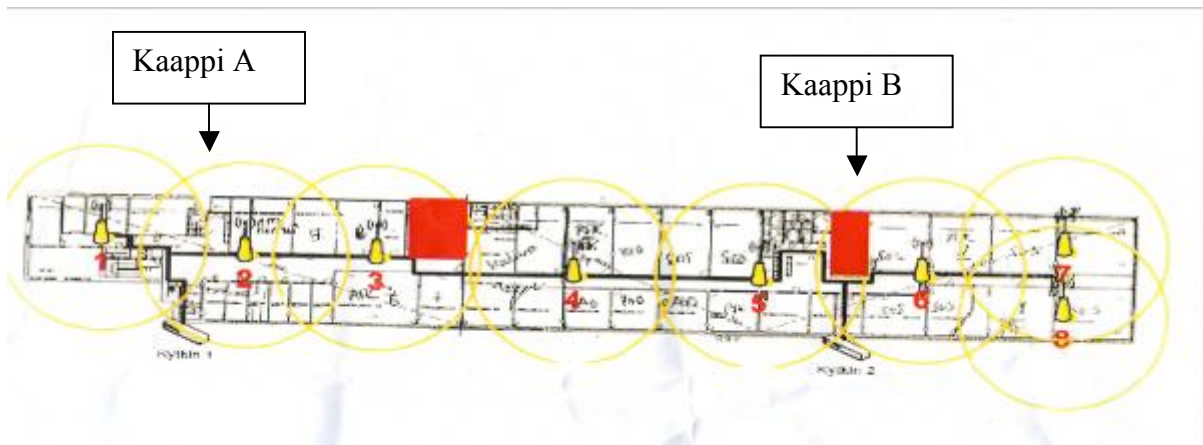


# Kaapelointiraportti: pitkäveto A-kaapista B-kaappiin

Mikko Piri, Eija Lakso ja Janne Hansén-Haug

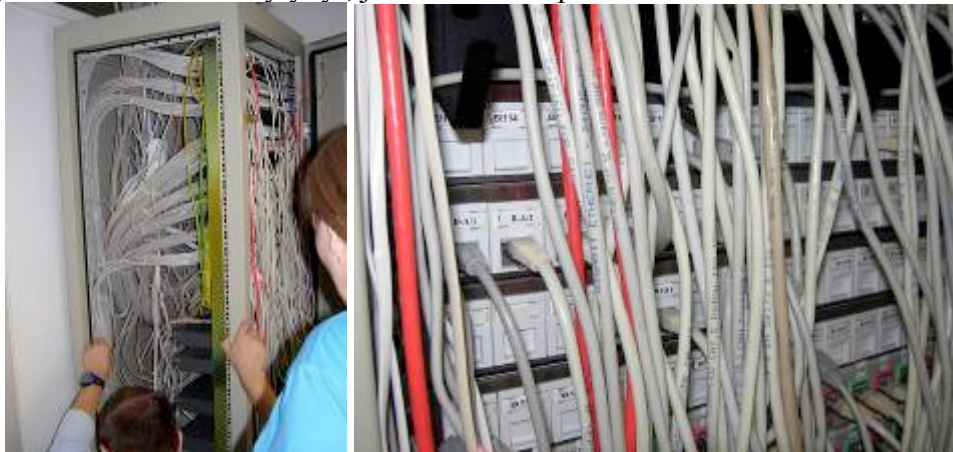
## Tehtävä

Rakenteilla olevan langattoman verkon tukiasemat on sijoitettava niin etäällä toisistaan, että niitä ei suoraan saada yhdistettyä yhteen jakamoon. Ryhmän tehtävänä oli luoda yhteys jakamoiden A:n ja B:n välille.



## Valmistelut

Molemmista jakamoista löytyi joitakin dokumentoimattomia portteja, joten ensimmäiseksi tarkistimme, että olisiko jakamoiden välillä jo olemassa muusta käytöstä vapaa yhteys. Tällaista toimivaa yhteyttä ei mitaamalla löytynyt, joten uudet kaapelit oli vedettävä.





## Reitin suunnittelu

Kaapelin reitti jakamoiden välillä oli varsin selkeä. Pelkästään vanhoja kaapeleiden reittejä seuraamalla segmentin pituus olisi kasvanut 120 m paikkeille. Reittiä oli saatava lyhemmäksi ja se onnistui käytännössä vain jakamo 1:n lähellä olevassa aulatilassa.

Tämä oikaisu vaati myös sen, että porattiin uusi läpimeno aulan ja kopiointihuoneen välille. Muutoin pystyttiin siis käyttämään jo olemassa olevia läpimenoja. Uuden reitin mitaksi tuli n. 105 m, jonka tiedettiin kokemuksesta vielä toimivan riittävällä varmuudella.

## Kaapeleiden veto

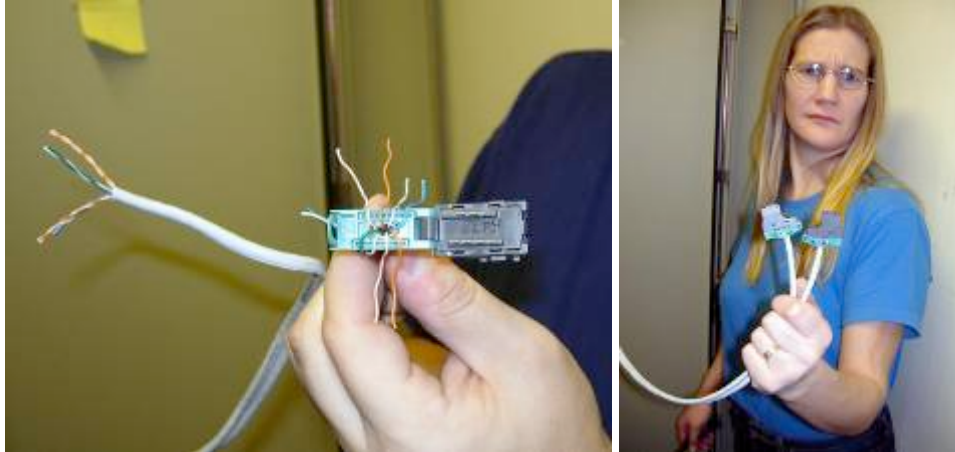
Jakamoiden välistä yhteyttä varten vedettiin suunniteltua reittiä pitkin kaksi siimilaista Cat5-kaapelia. Näin saataisiin siis yhteensä neljä liittintä molempiin päihin.



Itse kaapeleiden vetäminen sujui suunnitelman mukaisesti ja varsin sujuvasti. Kaapelit kiinnitettiin nippusiteillä tarpeellisiksi katsotuista kohdista. Molempien jakamoiden luokse saatiin myös riittävästi työvaraa liittimiä varten.

## Liittimet ja testaus

Molemmissa jakamoissa kaapeleiden päihin kytkettiin RJ45-paneeliliittimet 568A-kytkennän mukaan. Kaikki ryhmän jäsenet onnistuivat liittimien kytkemisessä hyvin, koska kaikki kaapelit toimivat heti ensimmäisessä mittareilla tehdyssä testauksessa.



## Kiinnitys jakamoiden kaappeihin

Valmiit liittimet kiinnitettiin jakamokaappeihin sopivilla uusilla ristikiytöntäpaneelilla. Liittimet numeroitiin molemmissa päissä numeroilla 1-4 ja numeroinnin oikeellisuus varmistettiin vielä mittarin avulla testaamalla.

Jakamoiden runsas kaapelimäärä aiheutti hieman hidastetta, koska työskentelytilaa ristikiytöntärimaa kiinnitettäessä oli hyvin vähän.



*Ryhmän tehtävä todettiin täytetyksi onnistuneesti.*